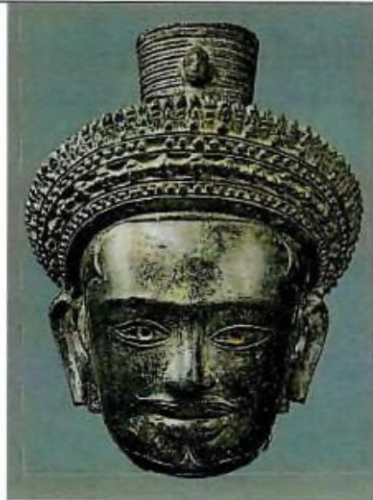




បដិមាទេពស្រី (ព្រះនាងឧមា)
ថ្មភក់, សម័យអង្គរ, រចនាបថកោះកេរ, សតវត្សរ៍ទី១០គ.ស.
មណ្ឌីយដ្ឋានប្រាសាទកោះកេរ ខេត្តព្រះវិហារ



ព្រះកេសព្រះលោកេសូរ
សំរិទ្ធ, សម័យអង្គរ, សតវត្សរ៍ទី១០គ.ស.



បដិមាព្រះលោកេសូរ
សំលោហៈ, សម័យអង្គរ, សតវត្សរ៍ទី១០-១១គ.ស.

